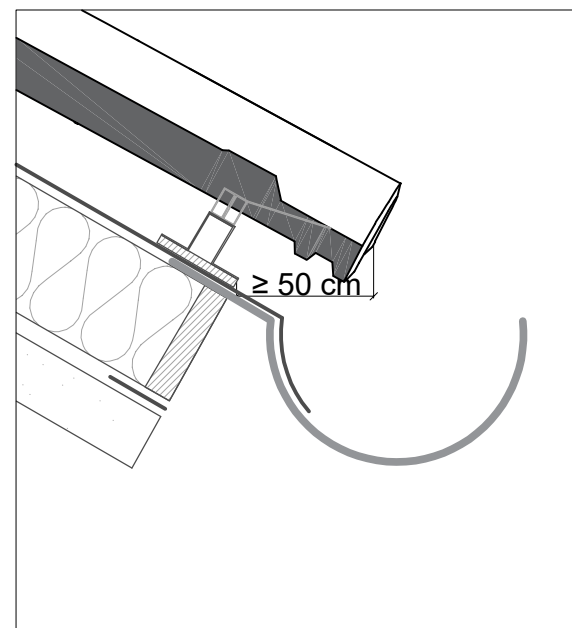


Alero - Eave - Egout



Detalle 1/5

Escala 1/10  
para/tir pour DIN A4

**TIPO DE TEJA/TYPE OF TILE/TYPE DE TUILE: TB-12**

Dimensiones/Dimensions/Dimensions: 439 x 260 mm

Pendiente min. recomendada/ Min. pitch recommended/Pente Minimum: 30%-17° (\*)

Unidades por m²/Unites sqm/Unités m²: 12,8 tejas/tiles/tuiles

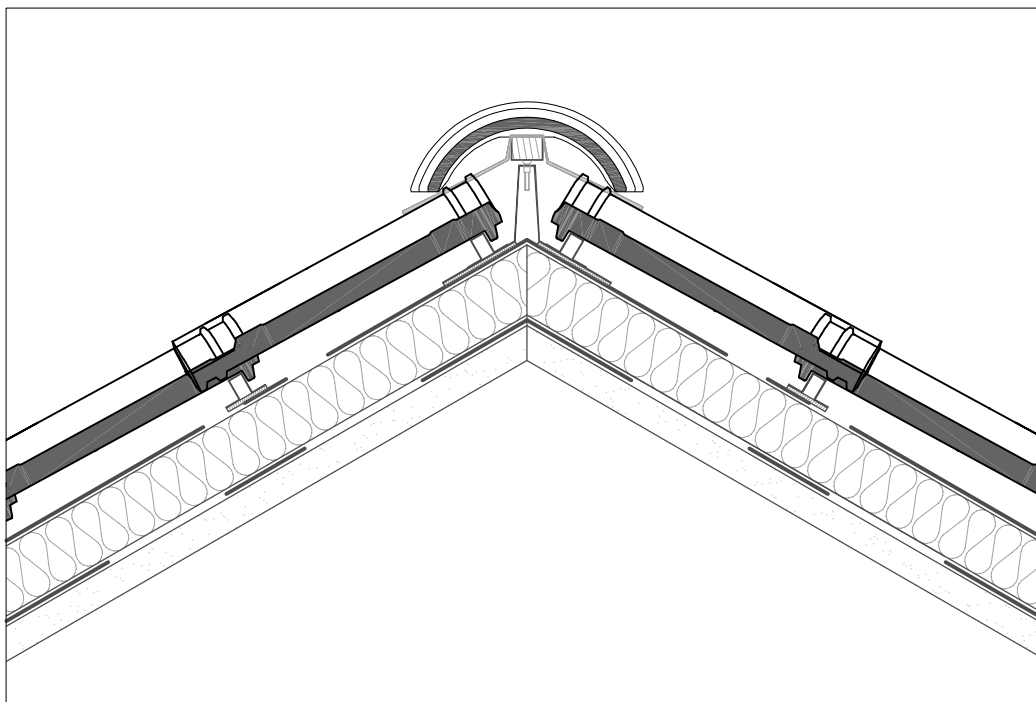
Uds por ml/Units per ml eave line/Ut. par ml agoût: 5 tejas/tiles/tuiles

Ancho útil/Useful width/Largeur utile: 205 mm

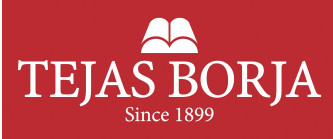
Paso de rastrel/Batten distance/Côte de liteau: 370 mm

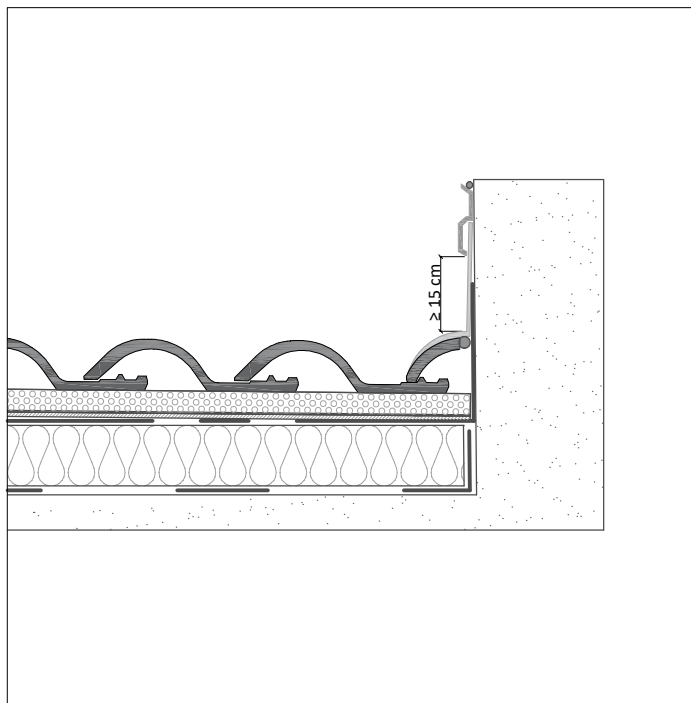


[www.tejasborja.com](http://www.tejasborja.com)

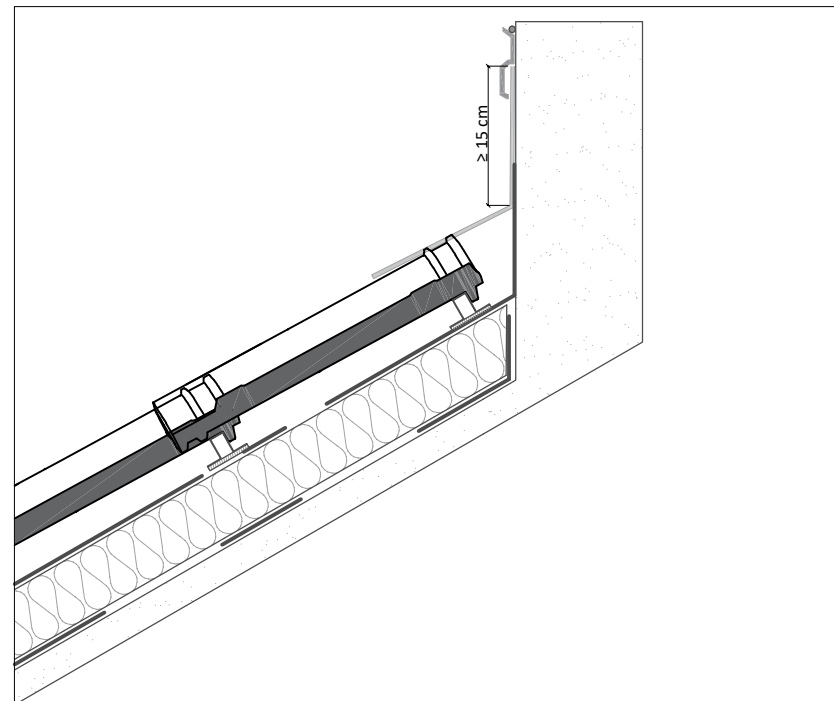


Cumbrera - Ridge - Faîtière

<p>Escala 1/10 para/corresponding DIN A4</p>	<p><b>TIPO DE TEJA/TYPE OF TILE/TYPE DE TUILE: TB-12</b></p> <p>Dimensiones/Dimensions/Dimensions: 439 x 260 mm</p> <p>Pendiente min. recomendada/ Min. pitch recommended/Pente Minimum: 30%-17° (*)</p> <p>Unidades por m²/Unites sqm/Unités m²: 12,8 tejas/tiles/tuiles</p> <p>Uds por ml/Units per ml eave line/Ut. par ml agoût: 5 tejas/tiles/tuiles</p> <p>Ancho útil/Useful width/Largeur utile: 205 mm</p> <p>Paso de rastrel/Batten distance/Côte de liteau: 370 mm</p>	<div data-bbox="1778 1273 2110 1412">  </div> <p data-bbox="1832 1455 2020 1481">www.tejasborja.com</p>
--	--	--



Encuentro superior - Upper wall flashing - Finition supérieure



Remate paramento lateral- Side wall flashing - Garniture latérale

Escala  
1/10  
para/for pour DIN A4

**TIPO DE TEJA/TYPE OF TILE/TYPE DE TUILE: TB-12**

Dimensiones/Dimensions/Dimensions: 439 x 260 mm

Pendiente min. recomendada/ Min. pitch recommended/Pente Minimum: 30%-17° (\*)

Unidades por m²/Unites sqm/Unités m²: 12,8 tejas/tiles/tuiles

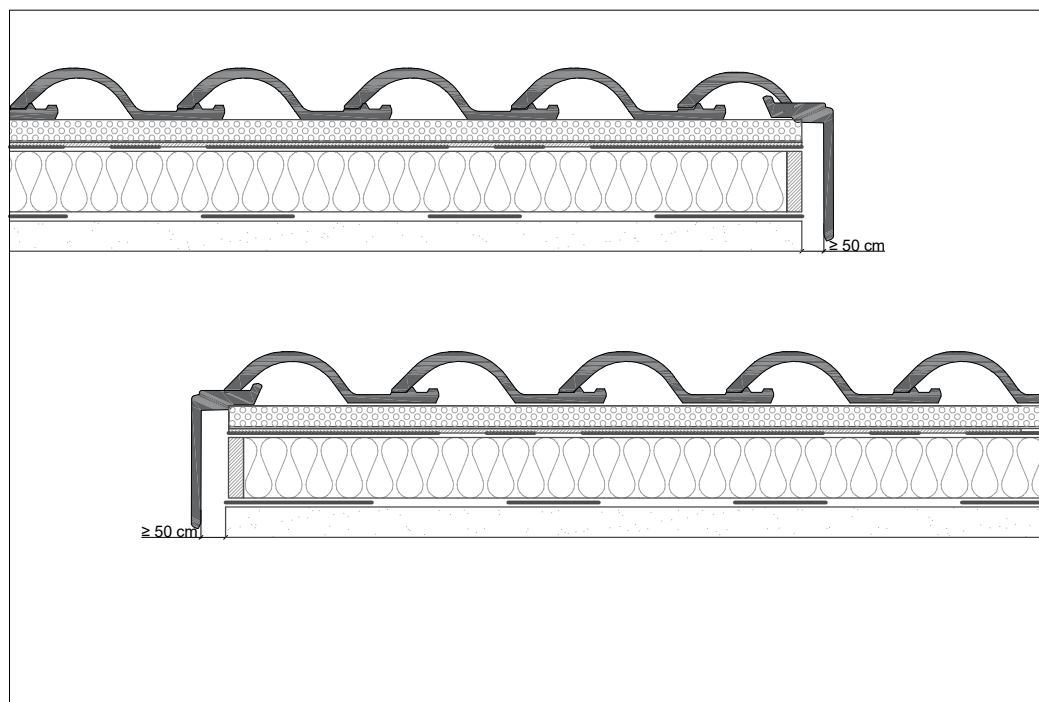
Uds por ml/Units per ml eave line/Ut. par ml agoût: 5 tejas/tiles/tuiles

Ancho útil/Useful width/Largeur utile: 205 mm

Paso de rastrel/Batten distance/Côte de liteau: 370 mm



[www.tejasborja.com](http://www.tejasborja.com)



Encuentro lateral - Gable - Finition latéral

Escala 1/10  
para/for/pour DIN A4

**TIPO DE TEJA/TYPE OF TILE/TYPE DE TUILE: TB-12**

Dimensiones/Dimensions/Dimensions: 439 x 260 mm

Pendiente min. recomendada/ Min. pitch recommended/Pente Minimum: 30%-17° (\*)

Unidades por m²/Unites sqm/Unités m²: 12,8 tejas/tiles/tuiles

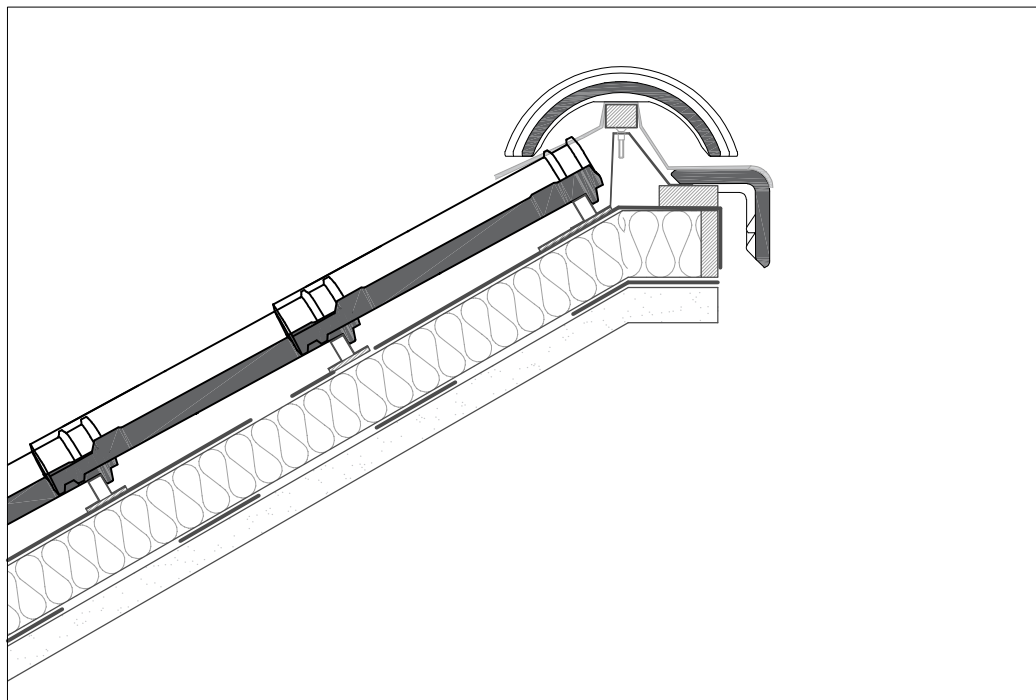
Uds por ml/Units per ml eave line/Ut. par ml agoût: 5 tejas/tiles/tuiles

Ancho útil/Useful width/Largeur utile: 205 mm

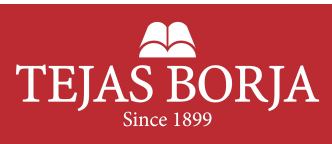
Paso de rastrel/Batten distance/Côte de liteau: 370 mm

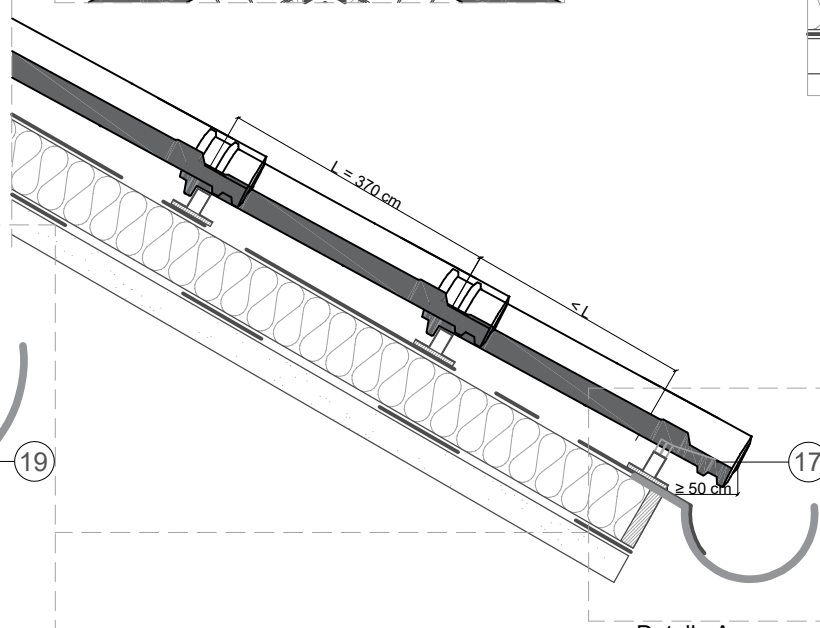
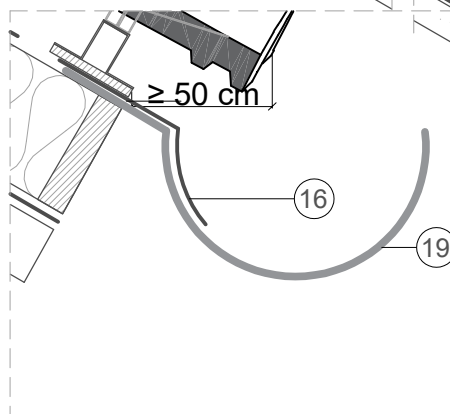
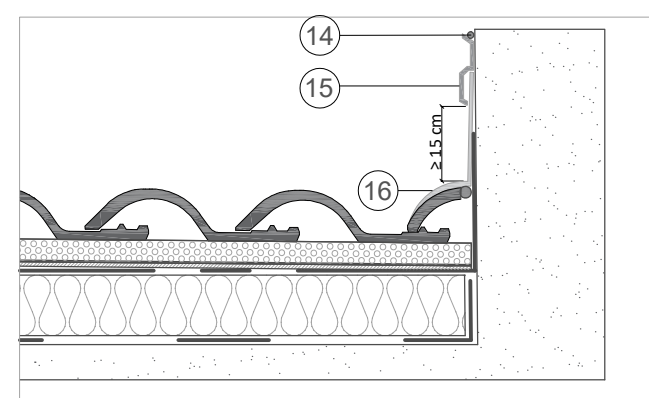
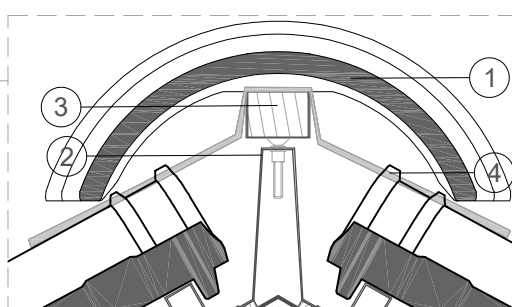
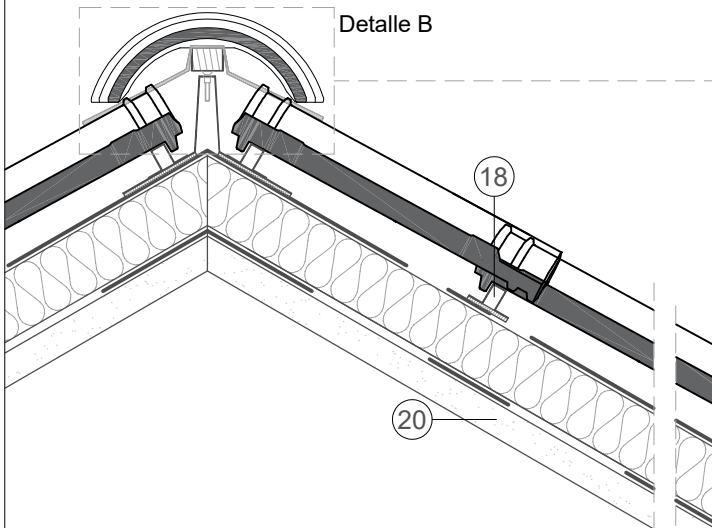
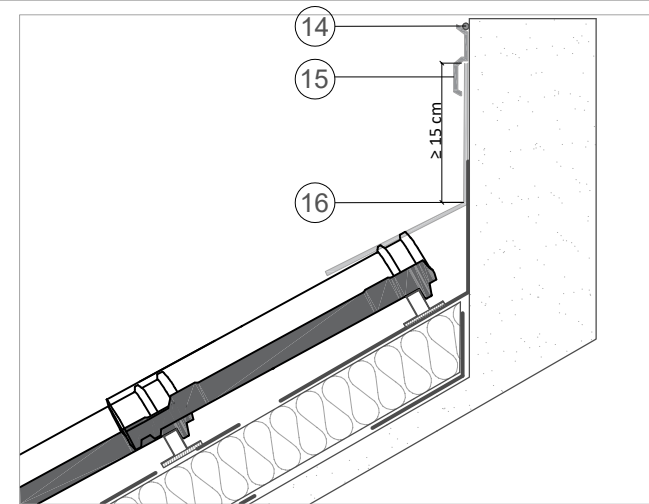
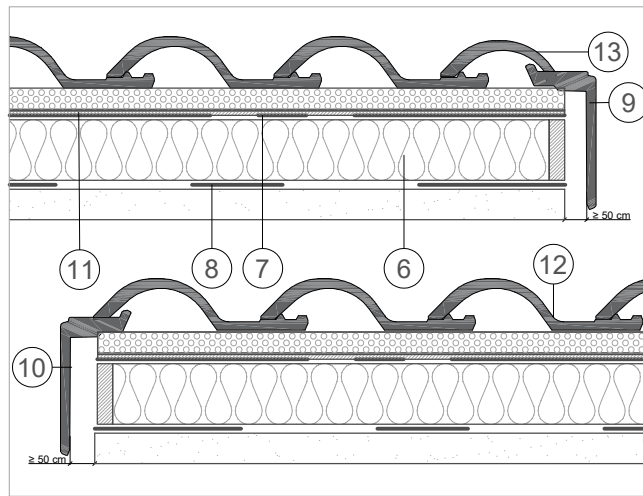
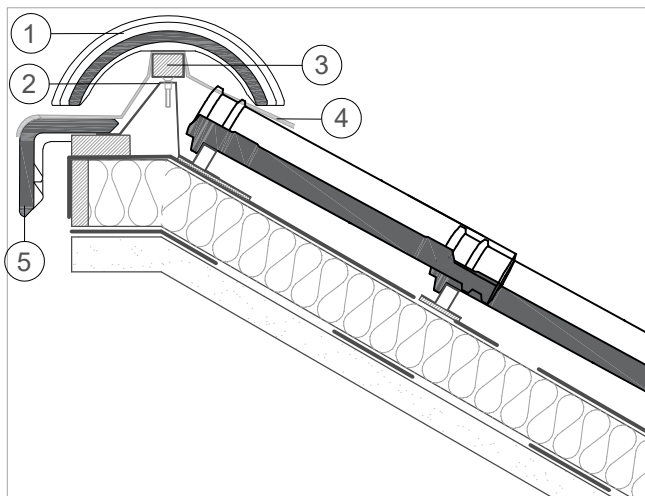


[www.tejasborja.com](http://www.tejasborja.com)



Cubierta monopendiente - Monopitched roof - Toiture monopente

<p>Escala 1/10 para/for/pour D11/A4</p>	<p><b>TIPO DE TEJA/TYPE OF TILE/TYPE DE TUILE: TB-12</b></p> <p>Dimensiones/Dimensions/Dimensions: 439 x 260 mm</p> <p>Pendiente min. recomendada/ Min. pitch recommended/Pente Minimum: 30%-17° (*)</p> <p>Unidades por m²/Unites sqm/Unités m²: 12,8 tejas/tiles/tuiles</p> <p>Uds por ml/Units per ml eave line/Ut. par ml agoût: 5 tejas/tiles/tuiles</p> <p>Ancho útil/Useful width/Largeur utile: 205 mm</p> <p>Paso de rastrel/Batten distance/Côte de liteau: 370 mm</p>	 <p>www.tejasborja.com</p>
---	--	---



1	Caballote Cubre +	11	Cinta Bajo Rastrel
2	Soporte rastrel regulable	12	Teja TB-12
3	Rastrel Madera 40 x 30	13	Media Teja TB-12
4	Bajo Cumbra	14	Sellado Masilla PU 300
5	Lateral Plana Universal	15	Perfil Lagrimero
6	Aislante térmico	16	Multiusos Premium
7	Lámina Impermeable	17	Rastrel + Peine Ventilación
8	Barrera de vapor	18	Rastrel Ventilado 30 x 20
9	Lateral RectoDerecho	19	Canalón
10	Lateral Recto Izquierdo	20	Soporte

**TB-12** Escala 1/10  
para/for/pour DIN A4

BORJATHERM

Norma: UNE 136020 [www.tejasborja.com](http://www.tejasborja.com)

