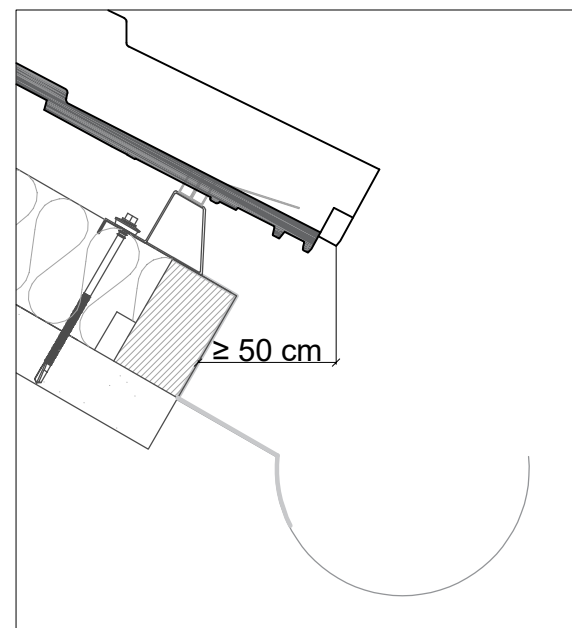


Alero - Eave - Egout



Detalle 1/5

Escala 1/10  
para/tout pour DIN A4

**TIPO DE TEJA/TYPE OF TILE/TYPE DE TUILE: TB-4**

Dimensiones/Dimensions/Dimensions: 475 x 282 mm

Pendiente min. recomendada/ Min. pitch recommended/Pente Minimum: 30%-17° (\*)

Unidades por m²/Unites sqm/Unités m²: 10,4 tejas/tiles/tuiles

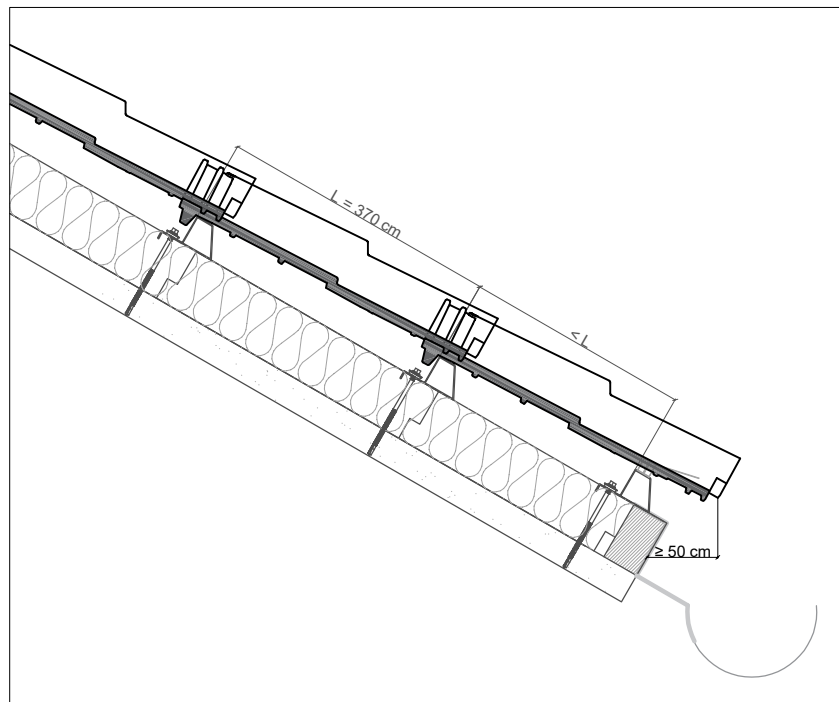
Uds por ml/Units per ml eave line/Ut. par ml agoût: 4,25-4,54 tejas/tiles/tuiles

Ancho útil/Useful width/Largeur utile: 235 - 220 mm

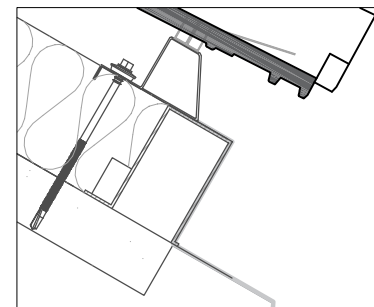
Paso de rastrel/Batten distance/Côte de liteau: 390 - 410 mm



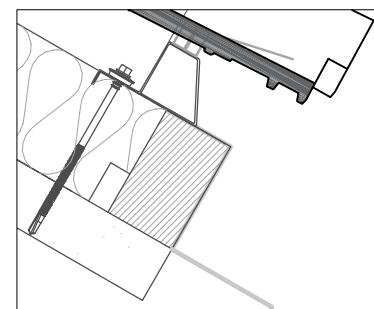
[www.tejasborja.com](http://www.tejasborja.com)



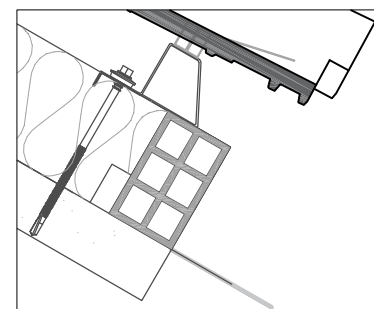
Alero - Eave - Egout



Detalle 1/5



Detalle 1/5



Detalle 1/5

\* La terminación del alero puede ejecutarse de las siguientes formas:

- Perfil metálico
- Listón de madera
- Ladrillo hueco cerámico

Deberán adaptarse las medidas de dicha terminación a las del panel BORJATHERM

Escala 1/10  
para/corresponding DIN A4

#### TIPO DE TEJA/TYPO OF TILE/TYPE DE TUILE: TB-4

Dimensiones/Dimensions/Dimensions: 475 x 282 mm

Pendiente min. recomendada/ Min. pitch recommended/Pente Minimum: 30%-17° (\*)

Unidades por m<sup>2</sup>/Unites sqm/Unités m<sup>2</sup>: 10,4 tejas/tiles/tuiles

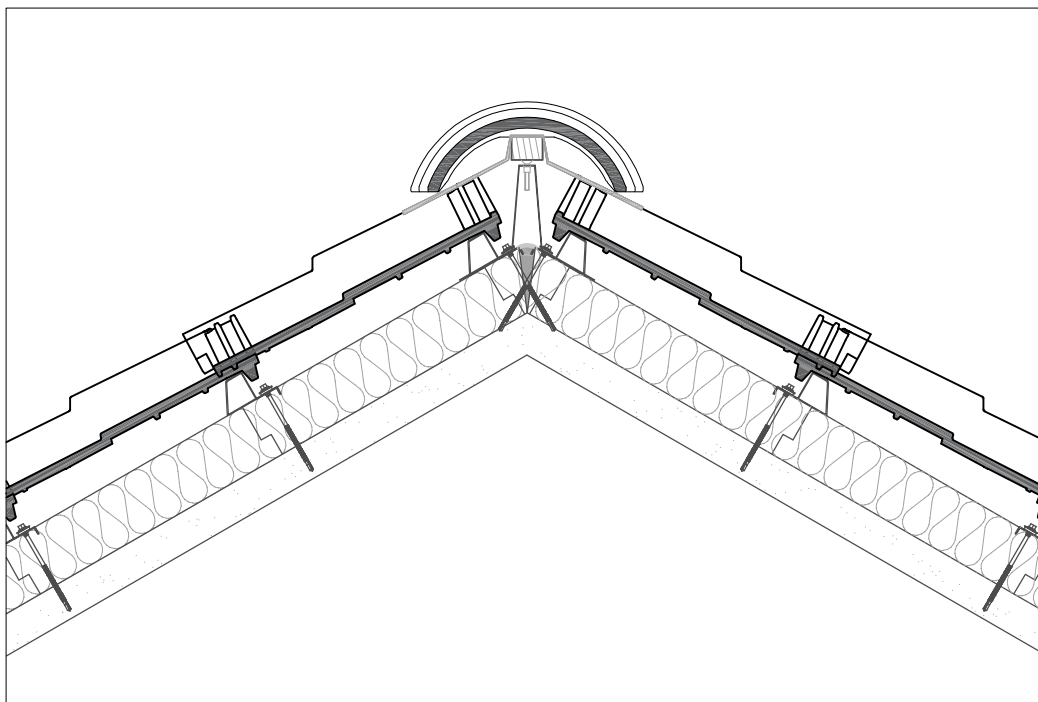
Uds por ml/Units per ml eave line/Ut. par ml agoût: 4,25-4,54 tejas/tiles/tuiles

Ancho útil/Useful width/Largeur utile: 235 - 220 mm

Paso de rastrel/Batten distance/Côte de liteau: 390 - 410 mm

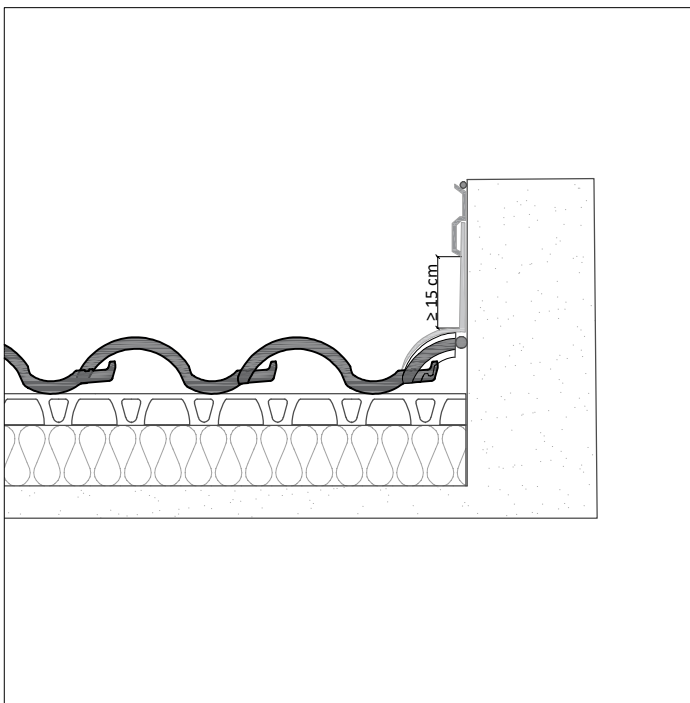
  
**TEJAS BORJA**  
Since 1899

[www.tejasborja.com](http://www.tejasborja.com)

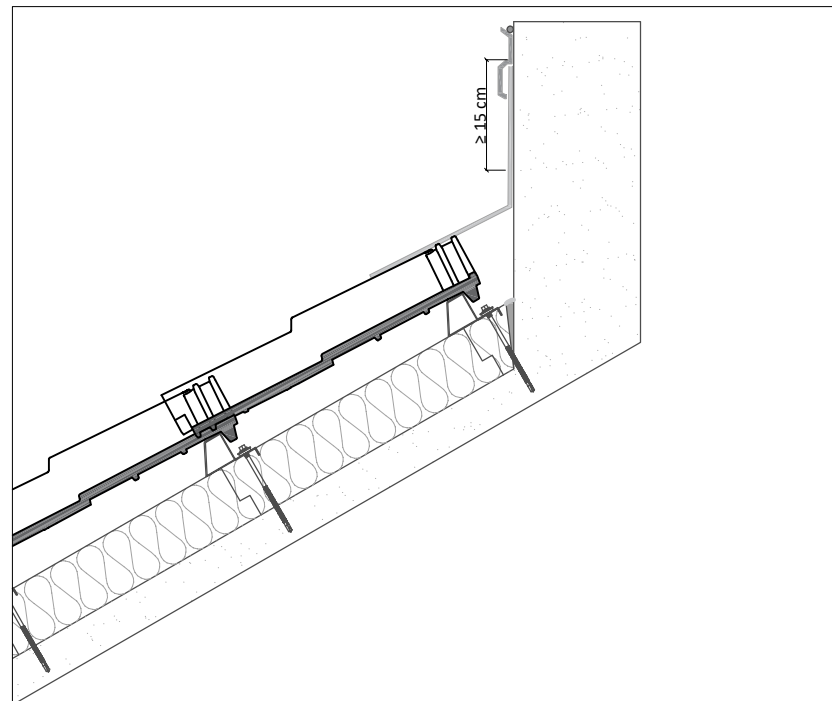


Cumbrera - Ridge - Faîtière

<p>Escala 1/10 para/for pour DIN A4</p>	<p><b>TIPO DE TEJA/TYPE OF TILE/TYPE DE TUILE: TB-4</b></p> <p>Dimensiones/Dimensions/Dimensions: 475 x 282 mm</p> <p>Pendiente min. recomendada/ Min. pitch recommended/Pente Minimum: 30%-17° (*)</p> <p>Unidades por m²/Unites sqm/Unités m²: 10,4 tejas/tiles/tuiles</p> <p>Uds por ml/Units per ml eave line/Ut. par ml août: 4,25-4,54 tejas/tiles/tuiles</p> <p>Ancho útil/Useful width/Largeur utile: 235 - 220 mm</p> <p>Paso de rastrel/Batten distance/Côte de liteau: 390 - 410 mm</p>	<div data-bbox="1778 1273 2110 1412"> </div> <p>www.tejasborja.com</p>
---	--	--



Encuentro superior - Upper wall flashing - Finition supérieure



Remate paramento lateral- Side wall flashing - Garniture latérale

Escala 1/10  
para/tir/pour DIN A4

**TIPO DE TEJA/TYPE OF TILE/TYPE DE TUILE: TB-4**

Dimensiones/Dimensions/Dimensions: 475 x 282 mm

Pendiente min. recomendada/ Min. pitch recommended/Pente Minimum: 30%-17° (\*)

Unidades por m²/Unites sqm/Unités m²: 10,4 tejas/tiles/tuiles

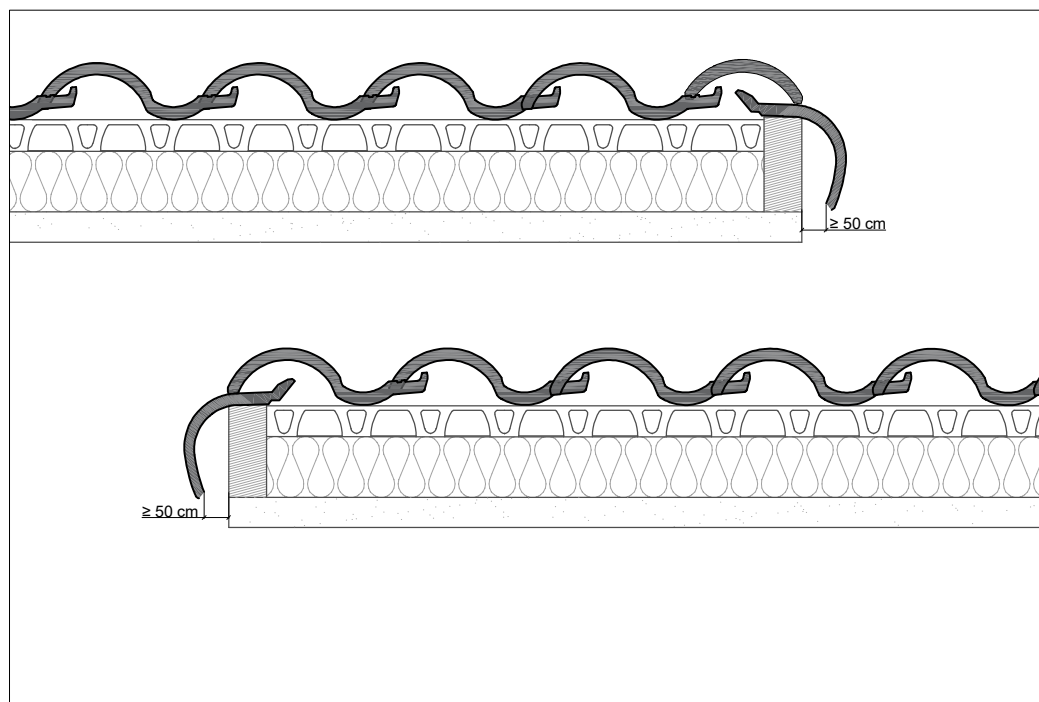
Uds por ml/Units per ml eave line/Ut. par ml agoût: 4,25-4,54 tejas/tiles/tuiles

Ancho útil/Useful width/Largeur utile: 235 - 220 mm

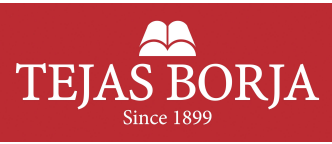
Paso de rastrel/Batten distance/Côte de liteau: 390 - 410 mm

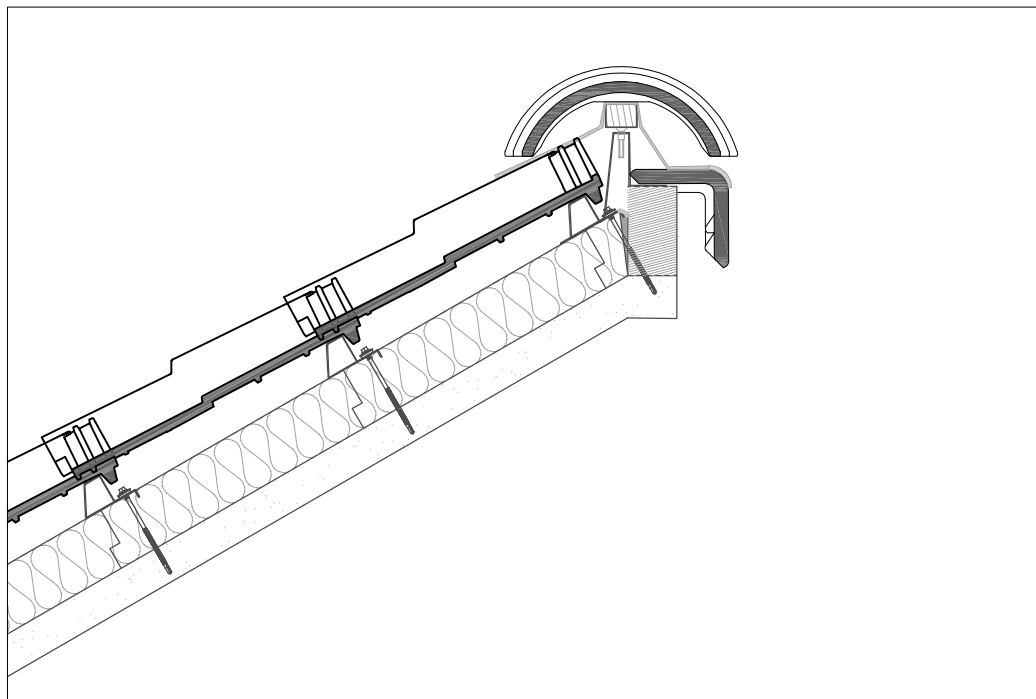


[www.tejasborja.com](http://www.tejasborja.com)



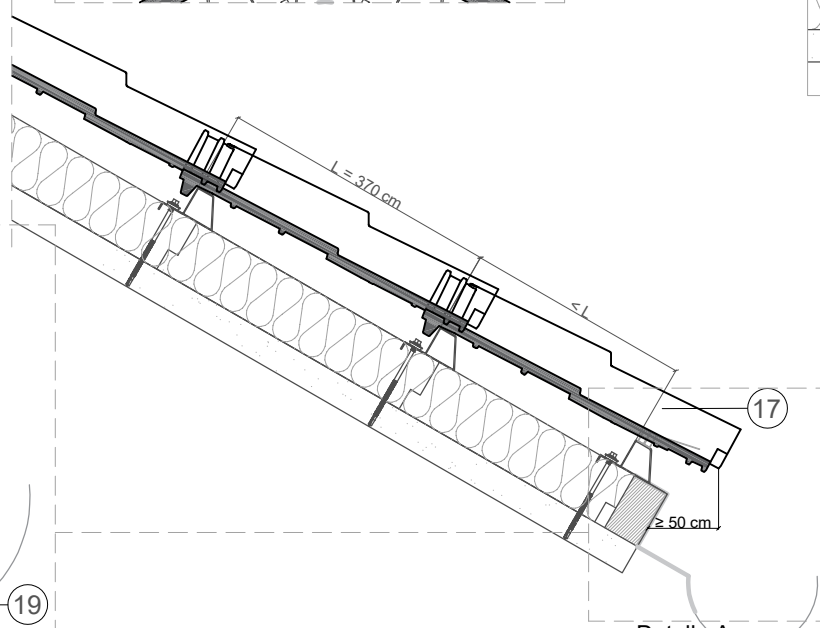
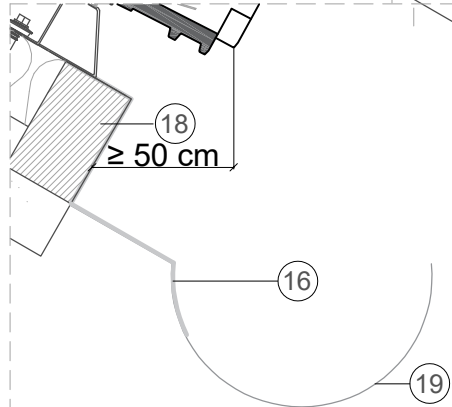
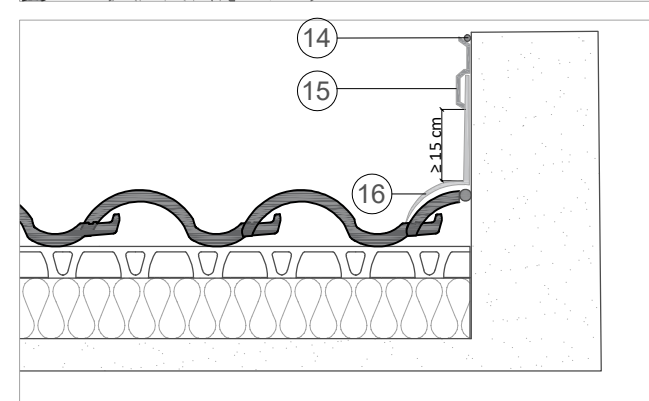
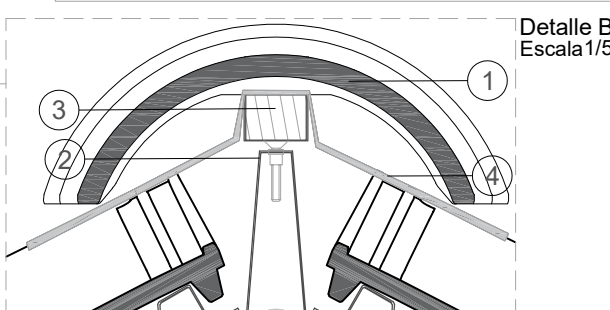
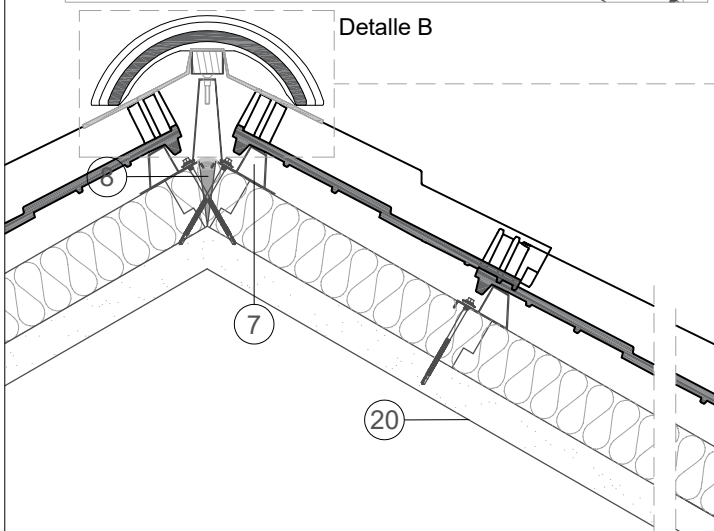
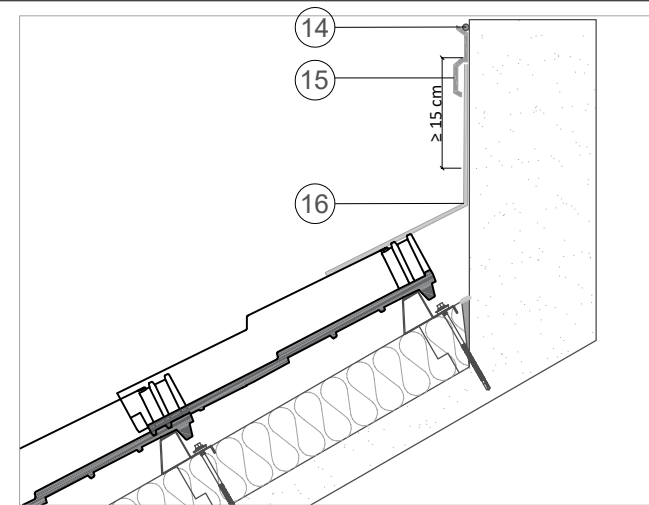
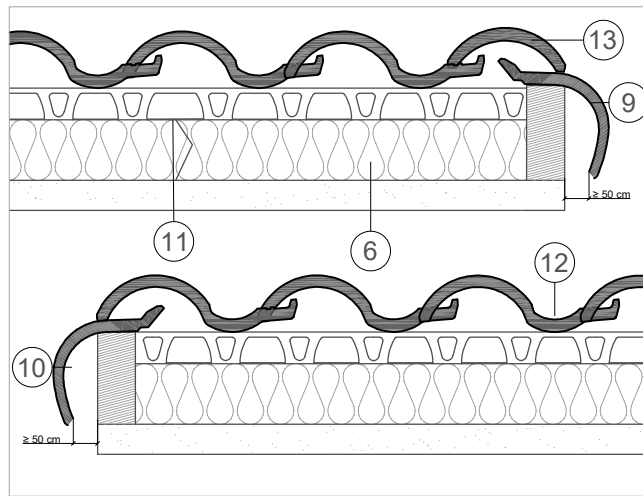
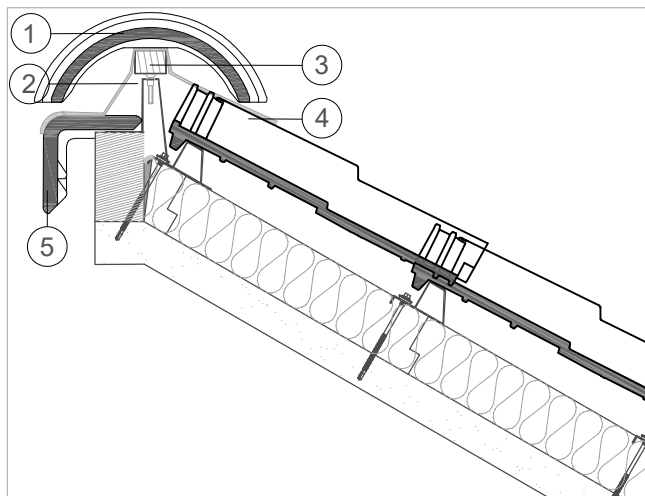
Encuentro lateral - Gable - Finition latéral

<p>Escala 1/10 para/for pour DIN A4</p>	<p><b>TIPO DE TEJA/TYPE OF TILE/TYPE DE TUILE: TB-4</b></p> <p>Dimensiones/Dimensions/Dimensions: 475 x 282 mm</p> <p>Pendiente min. recomendada/ Min. pitch recommended/Pente Minimum: 30%-17° (*)</p> <p>Unidades por m²/Unites sqm/Unités m²: 10,4 tejas/tiles/tuiles</p> <p>Uds por ml/Units per ml eave line/Ut. par ml agoût: 4,25-4,54 tejas/tiles/tuiles</p> <p>Ancho útil/Useful width/Largeur utile: 235 - 220 mm</p> <p>Paso de rastrel/Batten distance/Côte de liteau: 390 - 410 mm</p>	 <p>www.tejasborja.com</p>
---	---	---



Cubierta monopendiente - Monopitched roof - Toiture monopente

<p>Escala 1/10 para/for/pour D11/A4</p>	<p><b>TIPO DE TEJA/TYPE OF TILE/TYPE DE TUILE: TB-4</b></p> <p>Dimensiones/Dimensions/Dimensions: 475 x 282 mm</p> <p>Pendiente min. recomendada/ Min. pitch recommended/Pente Minimum: 30%-17° (*)</p> <p>Unidades por m²/Unites sqm/Unités m²: 10,4 tejas/tiles/tuiles</p> <p>Uds por ml/Units per ml eave line/Ut. par ml agoût: 4,25-4,54 tejas/tiles/tuiles</p> <p>Ancho útil/Useful width/Largeur utile: 235 - 220 mm</p> <p>Paso de rastrel/Batten distance/Côte de liteau: 390 - 410 mm</p>	<div data-bbox="1765 1267 2110 1410"> </div> <p>www.tejasborja.com</p>
---	---	--



1	Caballote Cubre +	11	Cinta Butílica Borjatherm
2	Soporte rastrel regulable	12	Teja TB-4
3	Rastrel Madera 40 x 30	13	Media Teja TB-4
4	Bajo Cumbre	14	Sellado Masilla PU 300
5	Lateral Plana Universal	15	Perfil Lagrimero
6	Panel BORJATHERM	16	Multiusos Premium
7	Rastrel Auxiliar Borjatherm	17	Peine de Ventilación
8	Espuma Fijación Tejas	18	Listón de Arranque
9	Lateral Curvo Derecho	19	Canalón
10	Lateral Curvo Izquierdo	20	Soporte

**TB-4** Escala 1/10  
para/for pour DIN A4

**BORJATHERM**

Norma: UNE 136020 [www.tejasborja.com](http://www.tejasborja.com)

