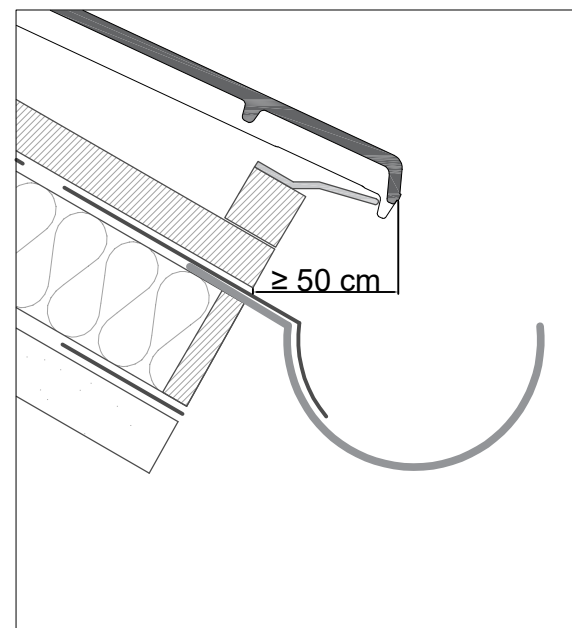


Alero - Eave - Egout



Detalle 1/5

Escala 1/10  
para/tir/pour DIN A4

**TIPO DE TEJA/TYPE OF TILE/TYPE DE TUILE: TECHNICA-10**

Dimensiones/Dimensions/Dimensions: 475 x 262 mm

Pendiente min. recomendada/ Min. pitch recommended/Pente Minimum: 30%-17° (\*)

Unidades por m<sup>2</sup>/Unites sqm/Unités m<sup>2</sup>: 10,7 tejas/tiles/tuiles

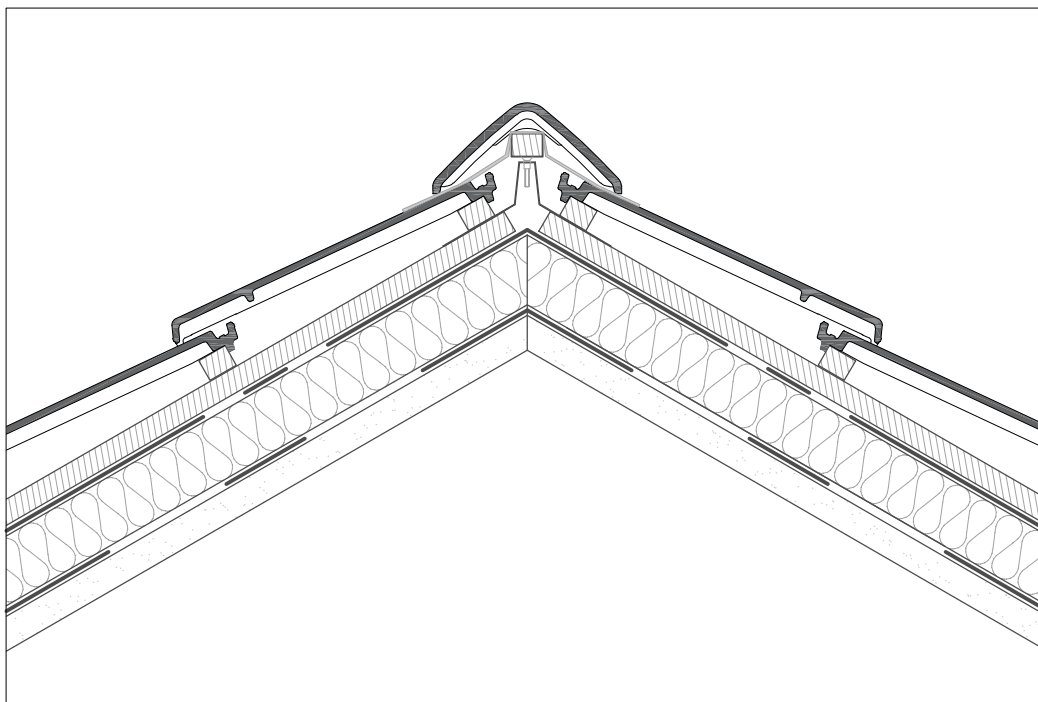
Uds por ml/Units per ml eave line/Ut. par ml agoût: 4,5 tejas/tiles/tuiles

Ancho útil/Useful width/Largeur utile: 218 mm

Paso de rastrel/Batten distance/Côte de liteau: 370-410 mm

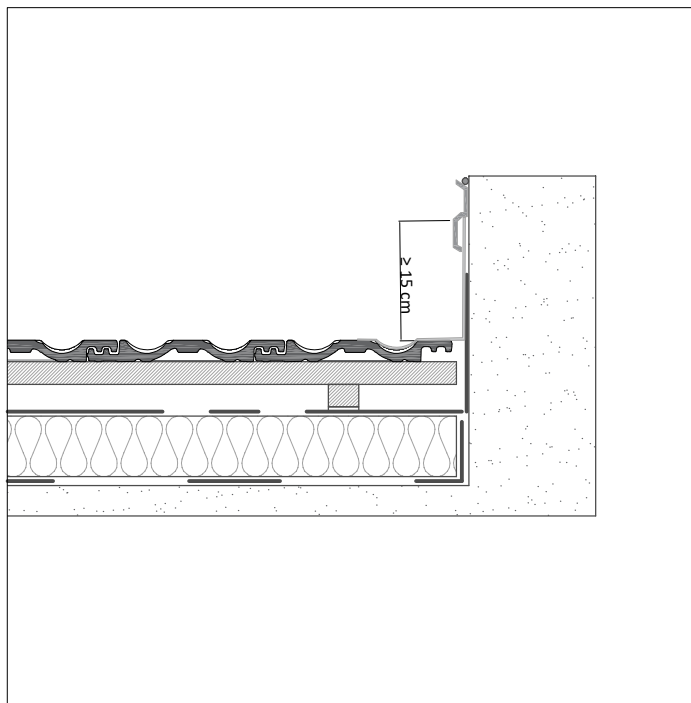


[www.tejasborja.com](http://www.tejasborja.com)

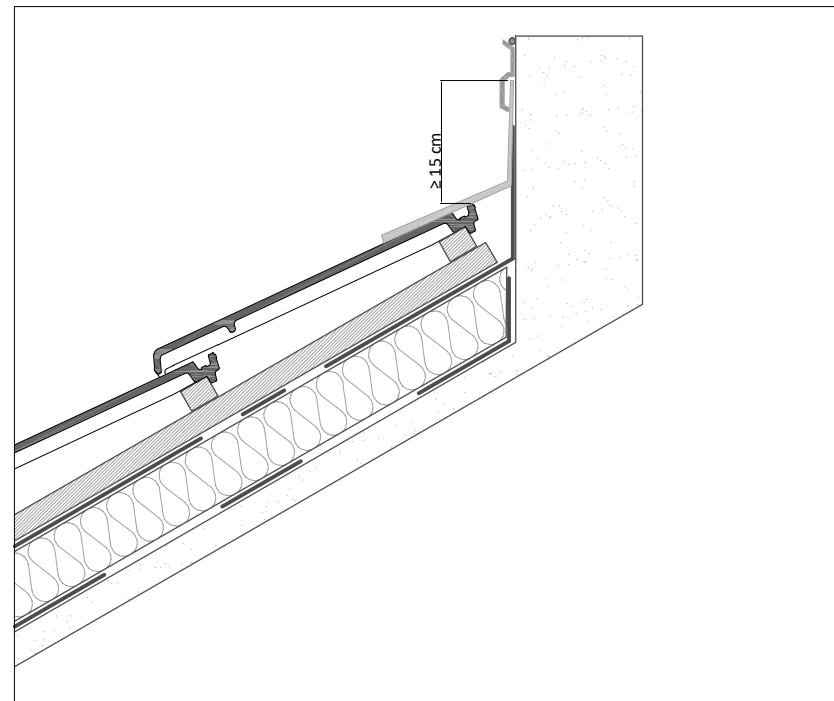


Cumbrera - Ridge - Faîtière

<p><b>Escala</b> 1/10 <small>para/für/pour DIN A4</small></p>	<p><b>TIPO DE TEJA/TYPE OF TILE/TYPE DE TUILE: TECHNICA-10</b></p> <p>Dimensiones/Dimensions/Dimensions: 475 x 262 mm</p> <p>Pendiente min. recomendada/ Min. pitch recommended/Pente Minimum: 30%-17° (*)</p> <p>Unidades por m²/Unites sqm/Unités m²: 10,7 tejas/tiles/tuiles</p> <p>Uds por ml/Units per ml eave line/Ut. par ml agoût: 4,5 tejas/tiles/tuiles</p> <p>Ancho útil/Useful width/Largeur utile: 218 mm</p> <p>Paso de rastrel/Batten distance/Côte de liteau: 370-410 mm</p>	<div data-bbox="1778 1273 2110 1412"> </div> <p><a href="http://www.tejasborja.com">www.tejasborja.com</a></p>
---	--	--



Encuentro superior - Upper wall flashing - Finition supérieure



Remate paramento lateral- Side wall flashing - Garniture latérale

Escala  
1/10  
para/tir/pour DIN A4

**TIPO DE TEJA/TYPE OF TILE/TYPE DE TUILE: TECHNICA-10**

Dimensiones/Dimensions/Dimensions: 475 x 262 mm

Pendiente min. recomendada/ Min. pitch recommended/Pente Minimum: 30%-17° (\*)

Unidades por m²/Unites sqm/Unités m²: 10,7 tejas/tiles/tuiles

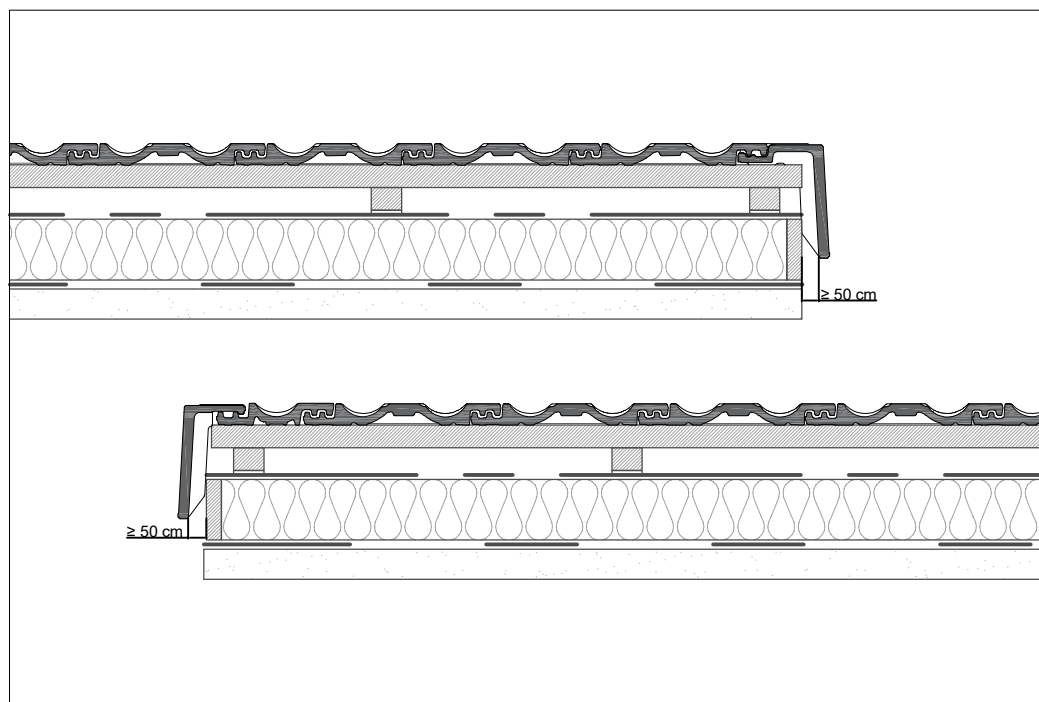
Uds por ml/Units per ml eave line/Ut. par ml ágoût: 4,5 tejas/tiles/tuiles

Ancho útil/Useful width/Largeur utile: 218 mm

Paso de rastrel/Batten distance/Côte de liteau: 370-410 mm



[www.tejasborja.com](http://www.tejasborja.com)



Encuentro lateral - Gable - Finition latéral

Escala 1/10  
para/for/pour DIN A4

**TIPO DE TEJA/TYPE OF TILE/TYPE DE TUILE: TECHNICA-10**

Dimensiones/Dimensions/Dimensions: 475 x 262 mm

Pendiente min. recomendada/ Min. pitch recommended/Pente Minimum: 30%-17° (\*)

Unidades por m²/Unites sqm/Unités m²: 10,7 tejas/tiles/tuiles

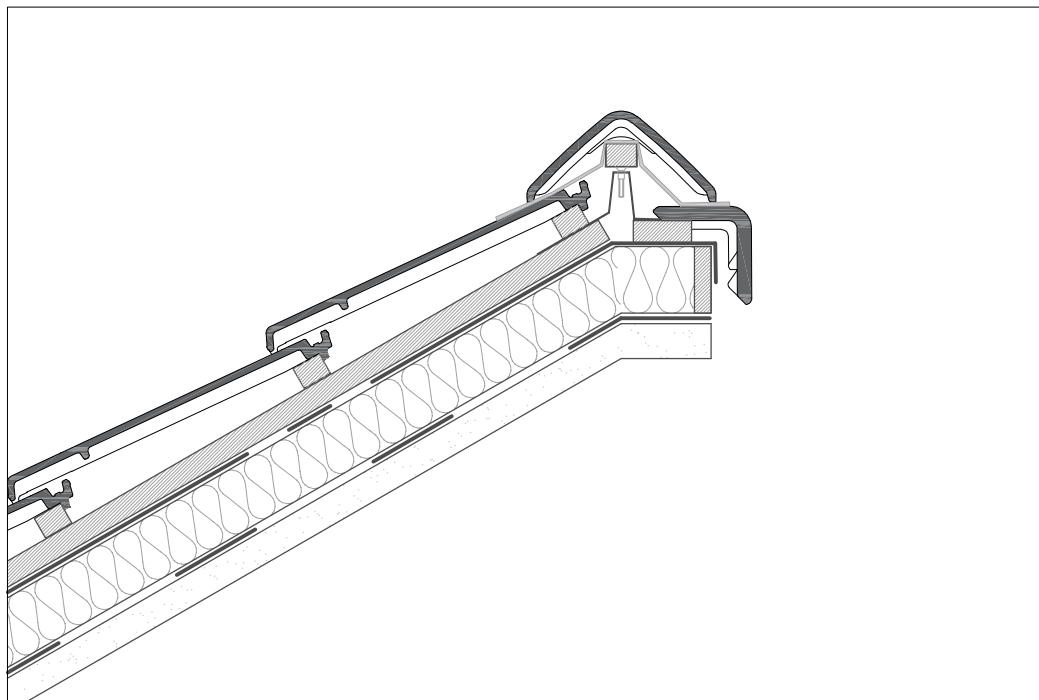
Uds por ml/Units per ml eave line/Ut. par ml ágoût: 4,5 tejas/tiles/tuiles

Ancho útil/Useful width/Largeur utile: 218 mm

Paso de rastrel/Batten distance/Côte de liteau: 370-410 mm

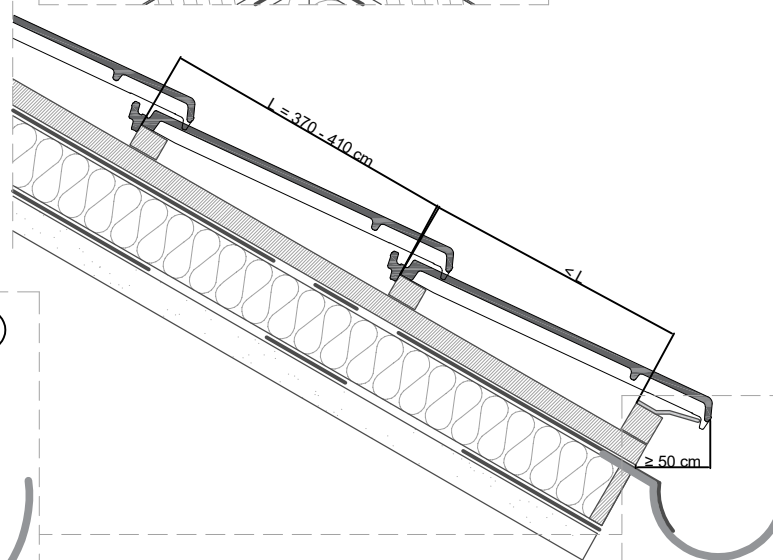
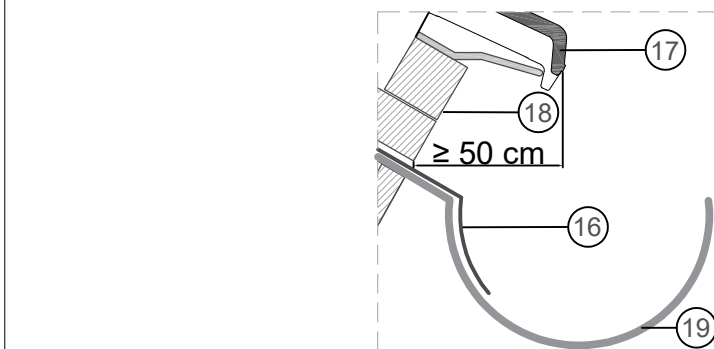
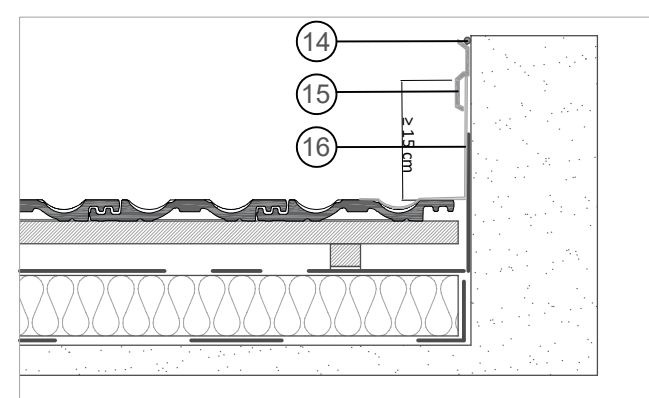
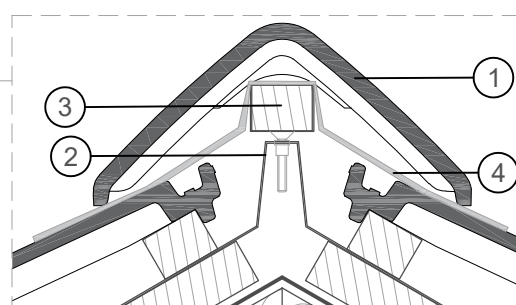
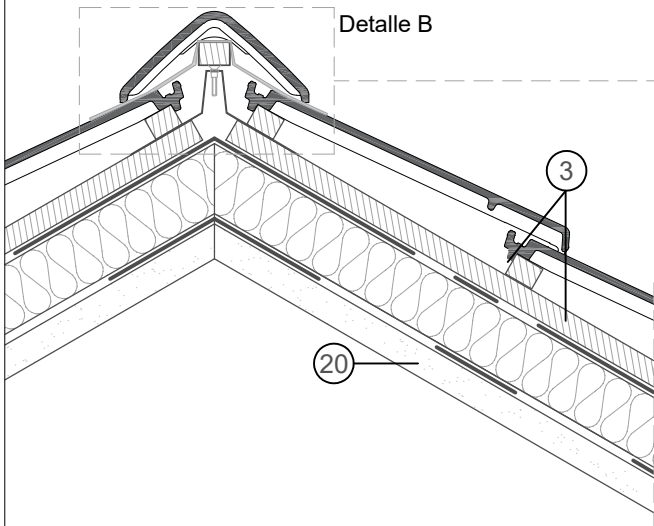
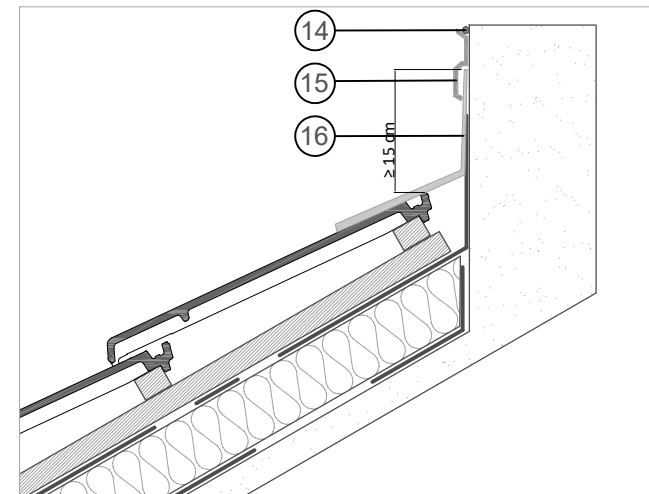
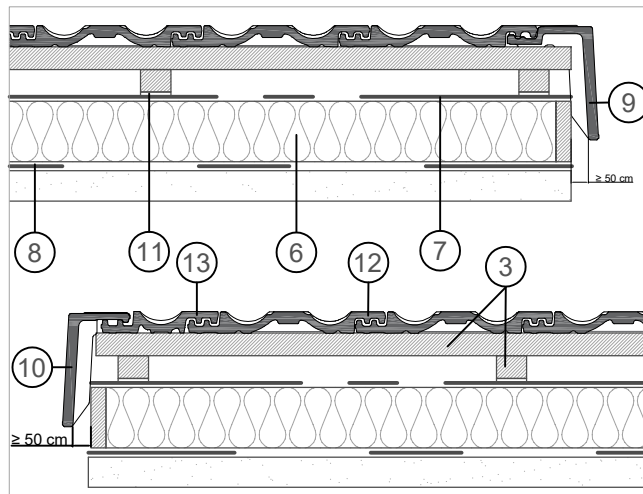
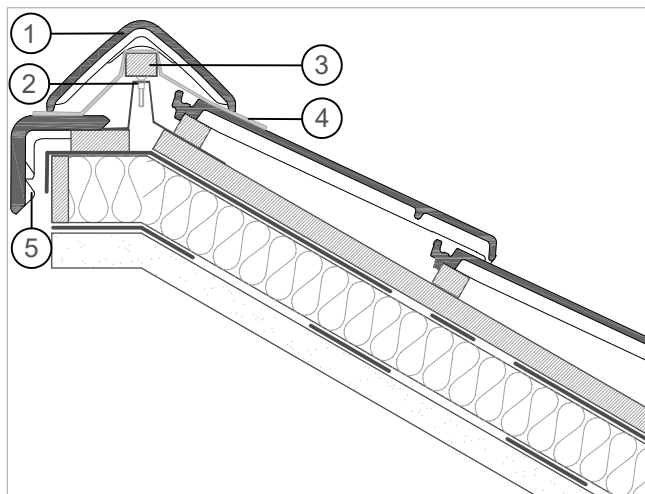


[www.tejasborja.com](http://www.tejasborja.com)



Cubierta monopendiente - Monopitched roof - Toiture monopente

<p>Escala 1/10 para/for/pour D11/A4</p>	<p><b>TIPO DE TEJA/TYPE OF TILE/TYPE DE TUILE: TECHNICA-10</b></p> <p>Dimensiones/Dimensions/Dimensions: 475 x 262 mm</p> <p>Pendiente min. recomendada/ Min. pitch recommended/Pente Minimum: 30%-17° (*)</p> <p>Unidades por m²/Unites sqm/Unités m²: 10,7 tejas/tiles/tuiles</p> <p>Uds por ml/Units per ml eave line/Ut. par ml agoût: 4,5 tejas/tiles/tuiles</p> <p>Ancho útil/Useful width/Largeur utile: 218 mm</p> <p>Paso de rastrel/Batten distance/Côte de liteau: 370-410 mm</p>	<div data-bbox="1778 1270 2110 1410"> </div> <p data-bbox="1832 1455 2024 1477">www.tejasborja.com</p>
---	--	--



Detalle A

1	Caballote 100° Bajo	11	Cinta Bajo Rastrel
2	Soporte rastrel regulable	12	Teja FLAT-5XL
3	Rastrel Madera 40 x 30	13	Media Teja FLAT-5XL
4	Bajo Cumbre	14	Sellado Masilla PU 300
5	Lateral Plana Universal	15	Perfil Lagrimero
6	Aislante térmico	16	Multiusos Premium
7	Lámina Impermeable	17	Peine de Ventilación
8	Barrera de vapor	18	Rejilla Alero 80 mm
9	Lateral Encaje Derecho	19	Canalón
10	Lateral Encaje Izquierdo	20	Soporte

**TECHNICA-10** Escala 1/10  
para/for/pour DIN A4

**BORJASYSTEM**

Norma: UNE 136020 [www.tejasborja.com](http://www.tejasborja.com)

